

売マンション

鹿沼駅

サンデュエル鹿沼 302

間取り
2LDK

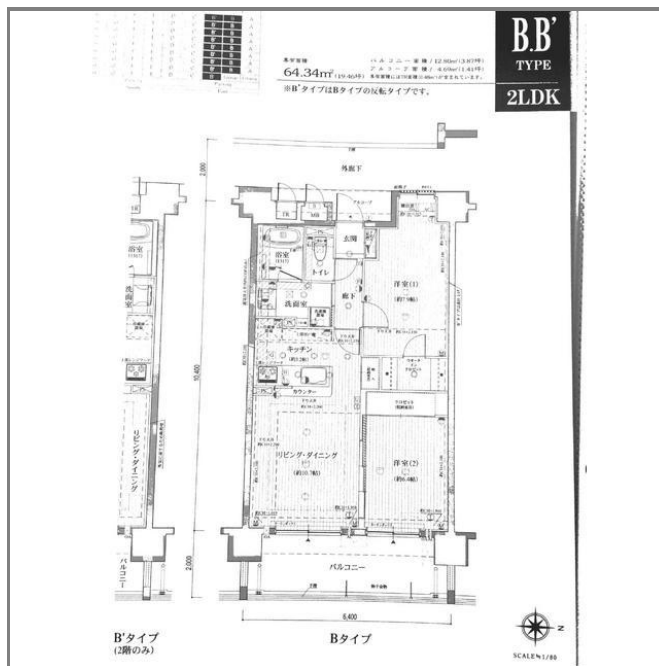
専有面積
壁芯64.34㎡

築年月
2007年12月



チェックポイント！

バイク置場有 駐輪場有 オートバス 追焚機能 浴室乾燥機 温水洗淨便座 洗髪洗面化粧台 IHクッキングヒーター カウンターキッチン システムキッチン 収納スペース ウォークインクローゼット トランクルーム 室内洗濯機置場 オートロック エレベーター



物件種目	売マンション		
マンション名	サンデュエル鹿沼		
最寄駅	鹿沼		
間取タイプ	2LDK		
価格	1,400万円		
物件所在地	栃木県鹿沼市朝日町1941-1		
交通	JR日光線 鹿沼 徒歩12分		
建物	構造・規模	SRC 11階建 3階部分	
	専有面積 (使用部分面積)	壁芯64.34㎡	バルコニー 面積 東向き 12.80㎡
間取内訳	洋 6.4・7.9		
土地権利	所有権	用途地域	商業地域
築年月	2007年12月	総戸数	
管理形態	全部委託	管理方式	日勤管理
管理費	7,000円/月	修積立 金	4,950円/月
現況	所有者居住中	引渡日	相談
駐車場	空無	施工会社	
建築確認 番号			
設備	オートバス 追焚機能 浴室乾燥機 温水洗淨便座 洗髪洗面化粧台 IHクッキングヒーター カウンターキッチン システムキッチン...		
備考	任意売却につき要担保権者抹消承諾 司法書士売主指定、瑕疵担保責任免責、現況取引 利用駅1：東武日光線 新鹿沼 徒歩27分		

この図面は物件情報の一部を抜粋して掲載しております。(現況優先)
付帯条件や別途料金等が発生する場合がありますのでご確認ください。

at home

infosheet 物件番号 69574413019

茨城県知事免許(1)第6749号 〒300-3539 茨城県結城郡八千代町大字仁江戸1626

株式会社エムズコンサルティング

TEL : 0296-30-9601 FAX : 0296-30-9602 定休日 : なし 夏期・年末年始

■取引態様 : 専属専任